

## VASCHE API- DISOLEAZIONE

La manutenzione dei circuiti di disoleazione all'interno di un impianto industriale è costosa e spesso lasciata alla routine programmata di lavoro; l'automazione col sistema SAMIS, permette, oltre ad avere una sicura protezione in caso di sovraccumulo o versamento di HC, di possedere un intelligente sistema disoleante e di recupero del prodotto idrocarburico (rimettendolo in processo), con importanti abbattimenti di costi di esercizio

## DRENO TETTO SERBATOI E BACINI SERBATOI

I dreni dei serbatoi, ed i bacini degli stessi, sono attualmente collegati a valvole manuali o sono protetti da valvole passive; queste non garantiscono il livello di protezione ed efficacia dell'automatismo SAMIS

## PUNTI VENDITA CARBURANTE ED AUTOLAVAGGI

Applicato al circuito di disoleazione, prima dello scarico in pubblica fognatura o prima di vasche di raccolta acqua, il sistema blocca in automatico eventuali dispersioni di idrocarburo dovute a cattiva manutenzione dell'impianto, versamenti di idrocarburo dovuti a incidenti, o eventi meteorici importanti

## CANALI, DARSENE, DEPURATORI, AREE PROTETTE E SOTTOPOSTE A BONIFICA, ALLEVAMENTI ITTICI

la necessità di monitorare e proteggere da remoto i recettori antropici ed ambientali, è prioritaria; a seguito del rilevamento in continuo, il sistema interviene al passaggio della sostanza intercettandola e bloccandola; a centralina di controllo in automatico aziona il recuperatore

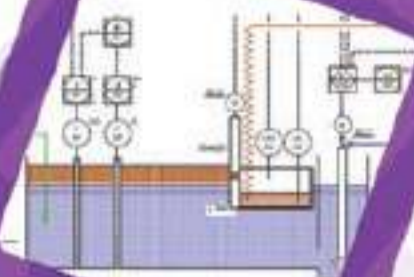
## POZZI DI MONITORAGGIO BARRIERE IDRAULICHE

Le acque di falda sono bersaglio di potenziale contaminazione; il sistema automatico di monitoraggio e sicurezza, controlla l'eventuale passaggio di HC in falda, effettuando la misurazione di concentrazione dell'inquinante (es. prescrizioni PPAA) e attivando automaticamente la messa in sicurezza idrogeologica

## STOP:

- Alle conseguenze penali, societarie ed amministrative
- Ai costi di bonifica dell'ambiente
- Ai danni di immagine

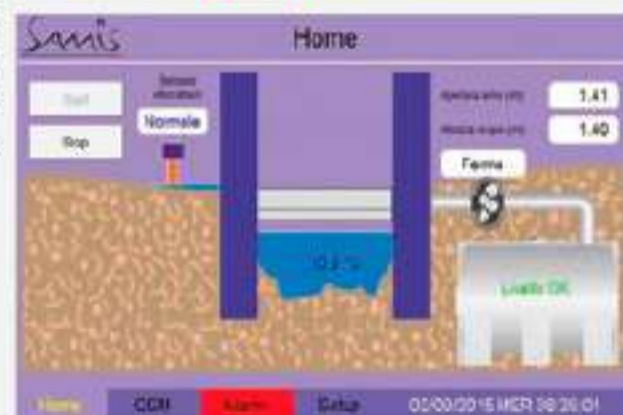
**Proteggi l'ambiente, proteggi la tua industria**



## SAMIS: SISTEMA AUTOMATICO PER LA MESSA IN SICUREZZA AMBIENTALE E INDUSTRIALE

SAMIS, acronimo di Sistema Automatico di Messa In Sicurezza, è un sistema totalmente automatico, intelligente e innovativo, brevettato per la protezione dei sistemi ambientali e per il risparmio e l'ottimizzazione dei processi industriali. Il principio di funzionamento in campo ambientale è il monitoraggio e il confinamento con recupero in automatico, di sostanze pericolose per l'uomo e gli ecosistemi; un'ulteriore configurazione del sistema prende il nome di SAM, il sistema per il monitoraggio e l'analisi in continuo della falda e la messa in sicurezza automatica. In campo industriale il principio di funzionamento prevede il confinamento e il conseguente recupero in automatico di sostanze di scarto da reimmettere nel processo di produzione, ottimizzando la linea e riducendo i costi. Un altro esempio di configurazione industriale utilizzabile all'interno di depositi è l'applicazione del sistema brevettato al dreno dei tetti dei serbatoi fuori terra, a tutela dei bacini di contenimento degli stessi. Il sistema è completamente customizzabile e le configurazioni industriali e ambientali possono facilmente essere installate in serie, aggiungendo ad esempio alla configurazione industriale un sistema di blocco per le dispersioni in ambiente. SAMIS è un presidio attivo 24/24h per il monitoraggio, l'analisi ed il blocco con recupero delle sostanze, e può essere applicato a:

- aree protette, canali, consorzi di bonifica, condotte fognarie,
- falde acquifere,
- darsene,
- depuratori,
- allevamenti ittici,
- depositi, raffinerie, distributori.



## EcoMedit Srl

PROVE TENUTA SERBATOI PER LA SALVAGUARDIA DELL'AMBIENTE

### PROVE DI TENUTA NON DISTRUTTIVE SU SERBATOI E VASCHE INTERRATE

- Bonifica risanamento dismissione serbatoi
- Indagini ambientali
- Controllo spessore e taratura serbatoi
- Sicurezza sul lavoro

#### PROVE ESEGUIBILI SU SERBATOI IN ESERCIZIO A QUALSIASI LIVELLO DI RIEMPIMENTO

Nessuna pressione o depressione senza rischio di rottura o implosioni e nessuna operazione di bonifica e svuotamento. Garanzia di protezione ambientale contro gli inquinamenti (art. 239 D. Lgs. 152/06), nel pieno rispetto di tutte le norme di sicurezza (D.Lgs. 61/08).

#### RISULTATI DOCUMENTABILI CON QUANTIFICAZIONE DEL RATEO DI PERDITA

I dati registrati sono inalterabili e determinano con scarto minimo il rateo di perdita in ottemperanza ai parametri di legge (ex art. 11 D.M. 243/96) e alle norme A.S.L. come definito da Provincia e Comune di Milano (2 il/24h).

#### TECNOLOGIE SICURE E COMPUTERIZZATE

Omologate e Certificate da: Ministero dell'Interno, Protezione civile - Servizi Antincendio, E.P.A., CNR, CESI, MET, TESI, SIRA, ENTI, ENTI MILITARI. Riconosciute da: UNICHIM (manuale 195/00).

#### TECNICI QUALIFICATI PER OPERARE IN SICUREZZA

Personale formato ed informato su rischi e infortunistica, e regolarmente assicurato RCO per operare su serbatoi contenenti prodotti chimici, petrolchimici, ecc.



Cert-08393  
2000-AQ  
TRI-SINCERT



OPERA SU TUTTO IL TERRITORIO NAZIONALE

Corso Risorgimento, 136 - 28100 Novara - Tel. 0321.477007 - Fax 0321.477114  
Milano: Tel. 02.46715830 - Roma: Tel. 06.80690212 - www.ecomedit.it - e-mail: ecomedit@libero.it